

# les PISCINES | Grand Belfort 2022-2023



Animations pendant les vacances.  
Consultez le Piscines infos et grandbelfort.fr

## PISCINE PANNOUX

📍 Boulevard Richelieu - Belfort  
☎ 03 70 04 80 50

La piscine Pannoux est composée d'un grand bassin de 25 m x 15 m et d'un bassin d'apprentissage de 15 m x 10 m. Ouverte de septembre à juin.

## PISCINES DU PARC

📍 Parc de loisirs de la Douce - Belfort  
☎ 03 70 04 80 30

L'établissement couvert composé d'un bassin sportif de 25 m x 15 m, d'un bassin d'apprentissage, d'un bassin ludique et d'un espace bien-être, est ouvert toute l'année. En saison été, de juin à août, l'espace plein air vous accueille avec un bassin olympique de 50 m, des toboggans, une pataugeoire, des solariums et pelouses, des espaces de jeux et un snack bar.

## Renseignements

✉ piscines@grandbelfort.fr  
🌐 www.grandbelfort.fr



TARIFS	Normal	Réduit*
Entrée	3€	2,50€
Carte de 12	30€	25€
Carte mensuelle	25€	20€

\*Enfants scolarisés, demandeurs d'emploi, personnes de plus de 60 ans, personnes handicapées, sur justificatif. (Hors saison estivale)  
L'entrée est gratuite pour les enfants de moins de 1 an.

## HORAIRES PÉRIODE SCOLAIRE

À partir du 12 septembre 2022  
(pour les horaires du 2 au 11 septembre, consulter piscines infos ou le site www.grandbelfort.fr)

	Piscine du Parc	Piscine Pannoux
Lundi	11h15-13h30 16h30-19h	16h30-19h
Mardi	11h15-13h30 16h30-19h	16h30-19h
Mercredi	9h-19h	10h-12h
Jeudi	11h15-13h30 16h30-19h	16h30-19h
Vendredi	11h15-13h30 16h30-20h	16h30-19h
Samedi	9h-12h 14h-19h	Fermée
Dimanche	9h-12h30	

## HORAIRES VACANCES SCOLAIRES

### Piscine Pannoux fermée

### Piscine du Parc

Lundi	10h-19h
Mardi	10h-19h
Mercredi	10h-19h
Jeudi	10h-19h
Vendredi	10h-19h
Samedi	9h-12h/14h-19h
Dimanche	9h-12h30

Lors d'événements exceptionnels ou de manifestations sportives, les horaires peuvent être modifiés ou supprimés. Jours fériés, ouvertures ou fermetures exceptionnelles : consultez la brochure Piscines infos.

Piscine du Parc	LUNDI	MARDI	MERCREDI	JEUDI	VENDREDI	SAMEDI	DIMANCHE
<b>Programme des activités</b>							
AQUAGYM	18h-18h45		18h-18h45		19h-19h45	10h-10h45 (sans musique)	
AQUABIKE	12h30-13h15	18h-18h45	19h-19h45	18h-18h45	12h30-13h15		
JARDIN AQUATIQUE							10h-12h
NATATION PRÉNATALE						9h-10h	

### Accès espace bien-être Horaires périodes scolaires

	LUNDI	MARDI	MERCREDI	JEUDI	VENDREDI	SAMEDI	DIMANCHE
<b>HAMMAM SAUNA SPA</b>							
	11h30-13h30	11h30-13h30	11h30-13h30	11h30-13h30	11h30-13h30		
			14h15-16h15			14h15-16h15	
	16h40-18h40	16h40-18h40	16h40-18h40	16h40-18h40	16h40-18h40	16h40-18h40	

## LES ACTIVITÉS (Renseignements et réservations dans les piscines)

### COURS COLLECTIFS DE NATATION

Cours collectifs tout au long de l'année pour les enfants à partir de 4 ans.  
Cours individuels en fonction de la demande et de la disponibilité des maîtres nageurs sauveteurs.

Informations et inscriptions : se renseigner en caisse ou directement auprès des maîtres nageurs sauveteurs

📍 À la piscine du Parc et à la piscine Pannoux. Une séance par semaine du lundi au vendredi (sauf durant les vacances scolaires).

### JARDIN AQUATIQUE

Pour initier les petits dès 4 mois au plaisir de l'eau.

À la piscine du Parc le dimanche matin de 10 h à 12 h (sauf vacances scolaires).

Informations et inscriptions en caisse ou sur piscines infos.

> Tarif : 7 € la séance



### NATATION PRÉNATALE

Excellent pour la respiration, la tonification musculaire, la relaxation pendant la grossesse. Séance animée par une sage-femme, pour toutes les futures mamans sachant nager ou non.

📍 De 9 h à 10 h (sauf vacances scolaires).

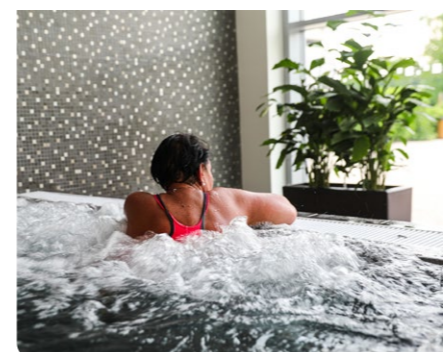
> Tarif : 7 € la séance

### ESPACE BIEN-ÊTRE

Il est composé d'un spa, de deux saunas, et d'un hammam. Il est accessible uniquement aux adultes, selon le planning établi par tranches horaires de deux heures.

> Tarif : créneau de 2 h : 12 €

Abonnement pour 10 séances de 2 h : 100 €.



### AQUAGYM

> Tarif : 5 € la séance ou 50 € la période

### AQUABIKE



L'aquabiking est une variante de l'aquagym pratiquée avec un « vélo » dans l'eau, en séance collective avec une musique d'ambiance.

### Inscription

L'inscription à l'aquabike ou à l'aquagym peut se faire à la séance, avec ou sans réservation préalable selon les places disponibles, ou sur une période précise ; sur un créneau déterminé :

Période*	Inscriptions
du 12 septembre au 10 décembre 2022	à partir du 2 septembre
du 12 décembre 2022 au 25 mars 2023	à partir du 1 <sup>er</sup> décembre
du 27 mars au 24 juin 2023	pas d'inscription possible sur la période 3

\* sauf vacances scolaires

### LOCATION D'AQUABIKE

Pour pratiquer l'aquabike en individuel sans encadrement.

📍 À la piscine du Parc

Lundi de 16h30 à 17h30

Mardi de 11h15 à 13h30

Mercredi de 9h à 16h

Jeudi de 11h15 à 13h30

Vendredi de 16h30 à 18h30

> Tarif : 2 € les 30 minutes (en sus du prix d'entrée)

### PASSAGE DE DIPLÔMES

Renseignements et rendez-vous sur place ou par téléphone.

📍 À la piscine Pannoux.

> Tarif : 2 € (en sus du prix d'entrée)

### ANNIVERSAIRES

Formule avec encadrement pour un groupe de 8 à 12 enfants : 5 € par enfant.

Formule sans encadrement

pour un groupe de 8 à 12 enfants : 3 € par enfant.

Plus d'informations en caisse ou sur la brochure Piscines infos.



## LES CLUBS



### AS Belfort Plongée

Plongée, apnée  
📍 www.asbelfortplongee.fr  
📍 info@asbelfortplongee.fr



### Atlantis Plongée Belfort

Plongée, plongée sportive  
📍 andreascoud@wanadoo.fr  
📍 06 77 09 76 87



### Bulles Plongée

Plongée  
📍 www.cbpb.fr  
📍 cheurierstephane@gmail.com  
📍 Tél : 06 70 02 31 46



### Belfort Natation

Natation  
📍 www.belfort-natation.net  
📍 contact@belfort-natation.net



### Belfort Water polo (BPH20)

École de l'eau / water polo à partir de 7 ans  
📍 belfort.polo@gmail.com  
📍 Tél : 07 81 43 53 43



### Club Belfortain de Sauvetage

Sauvetage, école de natation  
📍 www.cbs90.com  
📍 Contact via le site internet



### Gym Plus

Natation loisirs adultes  
📍 www.gymplus.fr  
📍 secretariat@gymplus.fr  
📍 Tél : 03 84 58 17 23



### Tri Lion Belfort

Triathlon, disciplines enchaînées  
📍 www.trillion-belfort.fr  
📍 secretariat@trillion-belfort.fr  
📍 ecoledetriathlon@trillion-belfort.fr



PISCINES  
DU GRAND BELFORT

SAISON 2022 | 2023

GRAND BELFORT B

## INFORMATIONS PRATIQUES

📍 Fermeture des caisses 40 min avant l'évacuation des bassins (1 h durant la période estivale).  
📍 Évacuation des bassins 20 min avant la fermeture (30 min durant la période estivale).

### CONSEILS ET RÈGLES D'HYGIÈNE

📍 Bonnet de bain obligatoire.  
📍 Douche savonnée avant l'entrée dans le bassin.  
📍 Maillot de bain sportif obligatoire.

### POUR VOTRE SÉCURITÉ

📍 Les enfants de moins de 10 ans et ceux ne sachant pas nager doivent être accompagnés d'un adulte majeur.  
📍 Pour les enfants non accompagnés un document justifiant qu'ils aient plus de 10 ans leur sera demandé à l'entrée.